

# REGOLAMENTO URBANISTICO

Ottobre 2012

COMUNE DI VILLA BASILICA  
PROVINCIA DI LUCCA

GIUNTA MUNICIPALE  
PRESIDENTE  
ASSESSORE URBANISTICA  
SILVANO FIANCHI  
ASSESSORE SOCIALE  
GIORGIO BALLINI  
ASSESSORE POLITICHE LOCALI  
ASSOCIAZIONISMO  
EUGENIO ANELLI  
ASSESSORE LAVORI PUBBLICI SPORTE TURISMO  
FAUSTO PASSERINI  
ASSESSORE VIABILITA' PROTEZIONE CIVILE  
ASSOCIAZIONE  
ASSESSORE AMBIENTE AGRICOLTURA  
GIOVANNI BERTALACCHI

PROGETTISTA  
MASSIMO ROCCO  
ARCHITETTO  
R&P ROCCO E PUCETTI ARCHITETTI

INDAGINE GEOLOGICHE  
STUDIO DI GEOLOGIA  
BARSANTI, SINI & ASSOCIATI

AGRICOLTORI AMBIENTALI  
PAOLO GIANDI  
DOTTORRE AGRONOMO

VALUTAZIONE AMBIENTALE STRATEGICA  
ANTONELLA GRAZZIENE  
BIOLOGA

RESPONSABILE PROCEDIMENTO  
MARIO SABATINI GEOMETRA  
SERVIZIO DELL'INFORMAZIONE  
DAVIDE SABATINI GEOMETRA

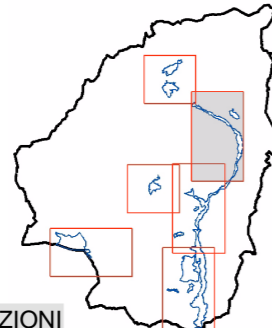
APPROVAZIONE DM.C.C. N° 04

APPROVAZIONE DM.C.C. N° 04/9/2013

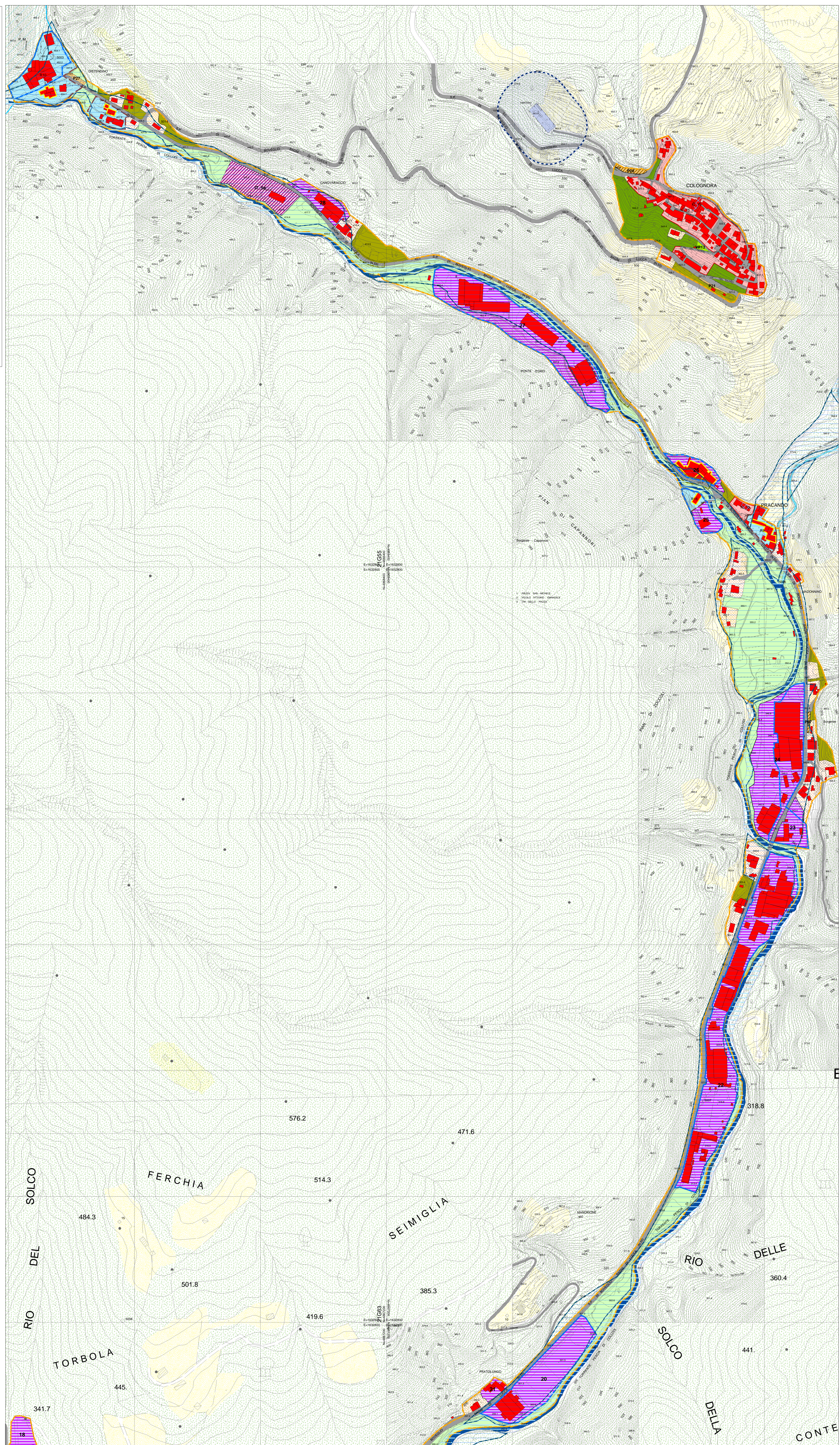


ELAB.  
26.3  
Scala  
1:2000

UTOE 1  
Pracando - Distindino  
UTOE 4  
Colognora



MODIFICATO IN SEGUITO ALL'ACCOGLIMENTO DI OSSERVAZIONI



## Legenda

Perimetro U.T.O.E. (art.82)

### INSEDIAMENTI A PREVALENTE CARATTERE RESIDENZIALE

- Nuclii e centri storici (art.60)
- Tessuto consolidato saturo (art.63.1)
- Tessuto consolidato completamento (art.63.2)
- Tessuto consolidato completamento convenzionato (art.63.2)
- Fabbricati - complessi edilizi isolati (art. 63.3)
- Aree di trasformazione urbanistica (art.64)

### INSEDIAMENTI A PREVALENTE CARATTERE PRODUTTIVO

- Aree riconosciute come insediamento consolidato (art.66)
- Aree produttive artigianali e/o industriali (art.67)
- Edifici di archeologia industriale conservati

### INSEDIAMENTI A PREVALENTE CARATTERE COMMERCIALE - DIREZIONALE E TURISTICO - RICETTIVO

- Aree di riqualificazione dei tessuti esistenti (art.68)
- Attività commerciali - direzionale (art.69)
- Attrezzature turistico - ricettive (art.70)

### SERVIZI E ATTREZZATURE

- Attrezzature di carattere generale (art. 71.1)
- Attrezzature sportive (art. 71.2)
- Attrezzature scolastiche (art. 71.3)
- Aree per impianti tecnologico ed energie alternative (art. 72)

### IL SISTEMA DEL VERDE

- Verde di rispetto (art.73)
- Verde connettivo (art.74)
- Verde pubblico (art.75)
- Verde fluviale (art.76)
- Verde di interesse collettivo (art.77)
- Alberature di interesse (art.78)

### IL SISTEMA INFRASTRUTTURALE DELLA MOBILITA'

- Ambiti destinati ad interventi di riqualificazione stradale (art.79.1)
- Ambiti destinati alla realizzazione di nuova viabilità (art.79.2)
- Ipotesi di tracciato
- Aree a servizio della viabilità (art.79.3)
- Viabilità pedonale e ciclabile (79.4)
- Aree per parcheggi pubblici di progetto (art.79.5)
- Aree per parcheggi pubblici esistenti (art.79.5)
- Impianti di distribuzione carburanti (art.81)

### VINCOLI E RISPETTI

- Aree di rispetto cimiteriale (art.20)
- Alveo fluviale ordinario in modellamento attivo (art.34)
- Area di naturale esondazione e di tutela dei caratteri ambientali (art.34)
- Aree destinate alle opere di regimazione idraulica (art.35)
- Ambito per la realizzazione del parco della rocca (art.68 - area R8)

### IL TERRITORIO APERTO

- Le aree boscate (Capo I)
- Parco avventura (art.42.1)
- Prati di Rimogno (art.42.2)
- Parco dei mulini (art.42.3)
- Le aree a prevalente funzione agricola (Capo II)